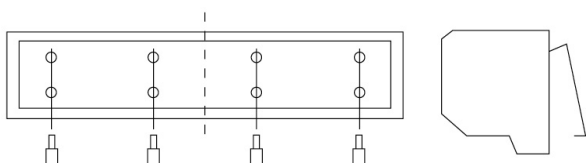


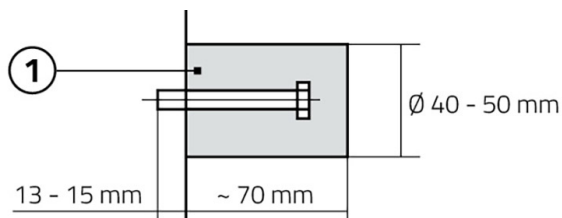
## DATI TECNICI

CODICE	TENSIONE DI ALIMENTAZIONE [V]	FREQUENZA [Hz]	POTENZA ASSORBITA [W]	VELOCITÀ ARIA ALLA BOCCA [m/s]	PORTATA ARIA [m³/h]	LIVELLO DI POTENZA SONORA [dB(A)]	TELECOMANDO	PESO [kg]
12300038	230 ac	50	I:186 II:238 III: 322	I:9 II:11 III: 12,5	798	I:46 II:51 III:58	Regolazione 3 velocità	16,9
12300039	230 ac	50	I:291 II:381 III: 536	I:9 II:11 III: 12,5	1330	I:51 II:56 III: 62	Regolazione 3 velocità	22,6

## INSTALLAZIONE ED AVVIO

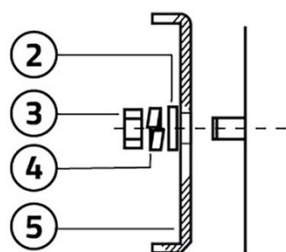


Svitare la piastra di montaggio e rimuoverla



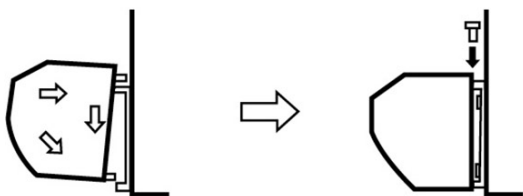
Praticare un foro come mostrato nelle istruzioni e inserirvi il bullone, fissandolo con del cemento.

[1] Cemento



Posizionare la piastra di montaggio e fissarla.

[2] Rondella  
[3] Dado  
[4] Rondella elastica  
[5] Piastra di montaggio



Installare la barriera d'aria sulla piastra di montaggio, accertandosi che si trovi in posizione di sicurezza e serrarla con le apposite viti.